

## 80μm Id Singlemode Ferrules

内径 80 μm シングルモードフェルール

フェルール

- ・ 目的に合わせて選択できるバリエーションの広さ
- ・ 小ロットから対応可能

### 用途

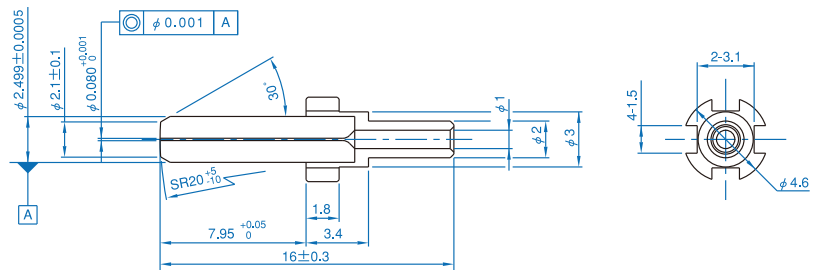
- For MU・LC・SC・FC Connector
- WDM
- FTTx



### ASC-PSB タイプ

図:ASC-PSB10-080 単位:ミリメートル

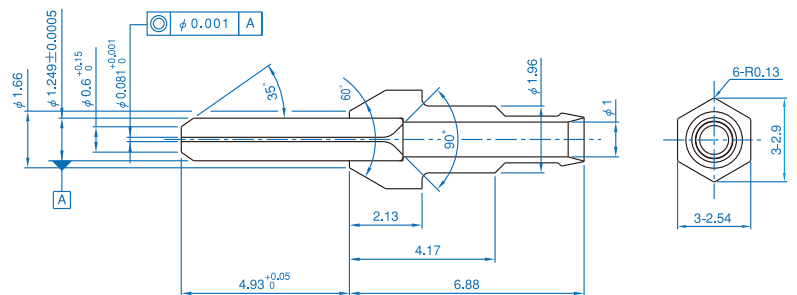
<SC コネクタ用、プリドーム端面、フランジ付>



### ALC-FSB タイプ

図:ALC-FSB10-081-6 単位:ミリメートル

<LC コネクタ用、フラット端面、フランジ付>



### オーダーコード / SC・FC タイプ

A S C -  S  - 0 8

端面形状	タイプ	同軸度	内径
F: フラット	A: フェルールのみ	05: 0.5 μm	0: φ0.080mm
P: プリドーム	B: フランジ付	10: 1.0 μm	1: φ0.081mm
	C: 溝あり (フランジなし)	14: 1.4 μm	2: φ0.082mm

※その他の内径につきましては  
当社までお問い合わせください。

### オーダーコード / MU・LC タイプ

A  - F S  - 0 8  -

対応コネクタ	タイプ	同軸度	内径	端面径
MU: MU コネクタ用	A: MU フェルール (MU のみ)	05: 0.5 μm	0: φ0.080mm	5: φ0.53mm (MU NTT Type)
LC: LC コネクタ用	B: フランジ付	10: 1.0 μm	1: φ0.081mm	6: φ0.6mm (LC/MU IEC Standard)
	C: 溝あり (フランジなし)	14: 1.4 μm	2: φ0.082mm	9: φ0.9mm (Optional tip for LC)
	D: 経済化フェルール (MU のみ)			

- ・ 目的に合わせて各部カスタマイズ可能
- ・ 高精度な同軸加工

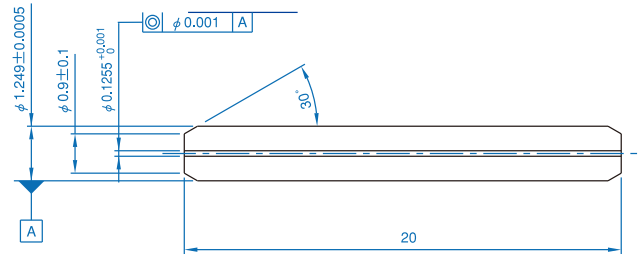
## 用途

- DIN Connector
- Attenuators
- Measurement Solutions
- FTTx



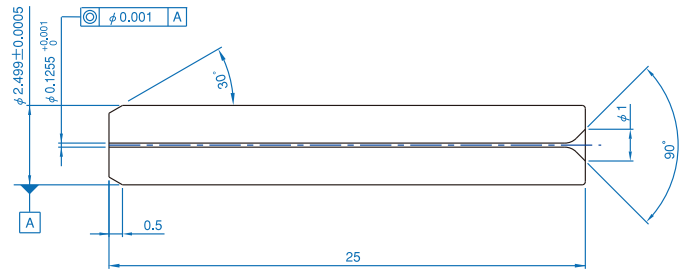
ロングフェルール  $\phi 1.25\text{mm}$

図: ALF-125-200-2 単位: ミリメートル



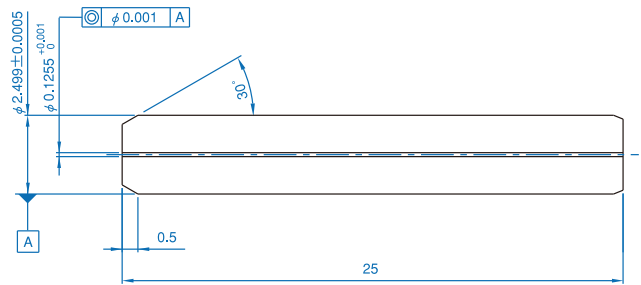
ロングフェルール  $\phi 2.5\text{mm}$

図: ALF-250-250-1 単位: ミリメートル



ロングフェルール  $\phi 2.5\text{mm}$

図: ALF-250-250-2 単位: ミリメートル



オーダーコード ALF -  -  -

外径	全長 <sup>※</sup>	同軸度保証
125 : $\phi 1.25\text{mm}$	\ } \ }	1 : 片端保証
250 : $\phi 2.5\text{mm}$	200 : 20mm	2 : 両端保証
	\ } \ }	
	250 : 25mm	
	\ } \ }	

※任意の数値を記載可能