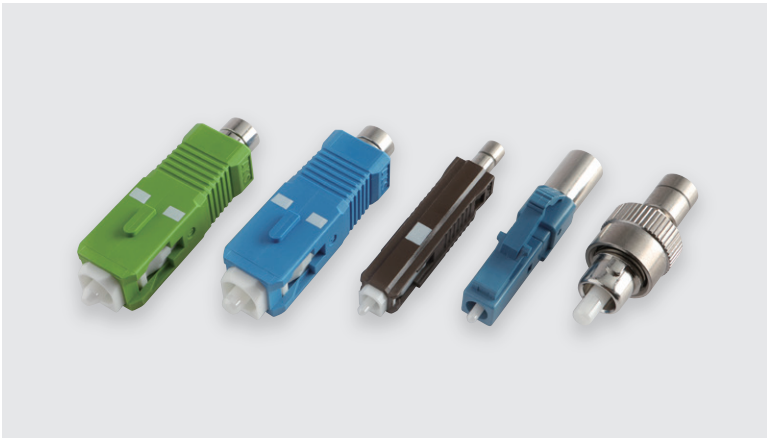


Terminators

プラグ型終端器

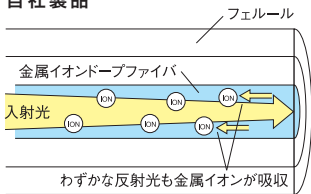


- ・最適化された金属イオンドープファイバを使用
- ・優れた対ハイパワー光特性
- ・高い信頼性
- ・低発熱量

特性

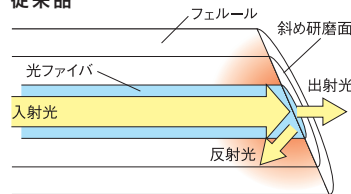
- ・使用波長：1260nm～1620nm
- ・反射減衰量：≧50dB (UPC)、≧60dB (APC)
- ・最大光入力：500mW
- ・動作温度範囲：-40℃～+85℃

自社製品



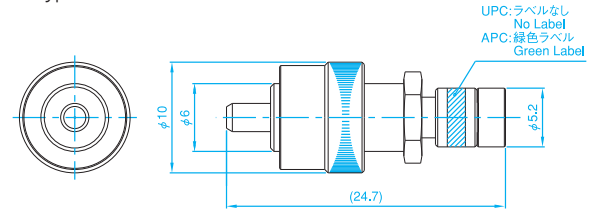
入射光・反射光を共に吸収する、金属イオンドープファイバを使用して、送信側への戻り光を低減させます。ファイバ全体で低減しますので、終端部での発熱を抑えられます。

従来品

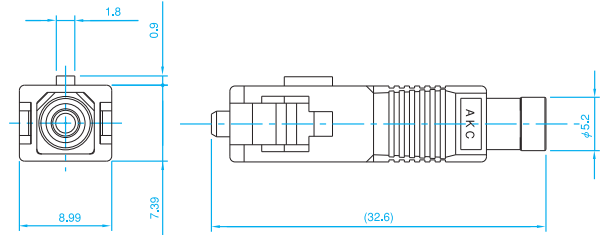


斜め研磨面で反射光を反らすことで、送信側への戻り光を低減させます。反射光による発熱が、終端部のみに集中します。

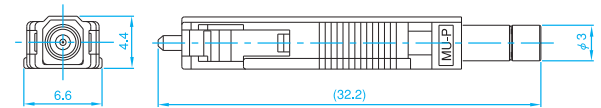
FC Type



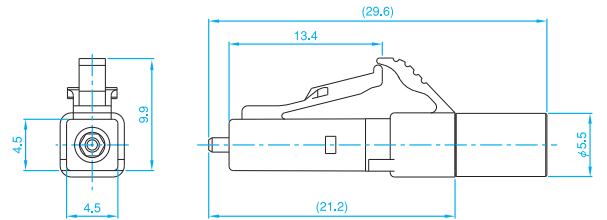
SC Type



MU Type



LC Type



単位：ミリメートル

オーダーコード A T N - -

コネクタ形状 反射減衰量

0711 : LC	U : ≧50dB(UPC)
0712 : MU	A : ≧60dB(APC)
0713 : SC	
0714 : FC	